



Навигатор

Кейсбук отраслевых решений



Что такое отраслевые решения и зачем они нужны



Отраслевые решения поставляются дополнительно с платформой Навигатор

Их можно адаптировать под конкретный бизнес, что позволяет в разы дешевле и быстрее получить готовый результат, чем реализация с нуля



В портфеле наших отраслевых решений представлены кейсы для различных индустрий, компаний и направлений

Успешные внедрения подтверждают эффективность таких решений в реальных условиях



Финансовые организации ▶



Региональные органы власти ▶



Гостиничный бизнес ▶



Застройщики



Деревообрабатывающая промышленность ▶



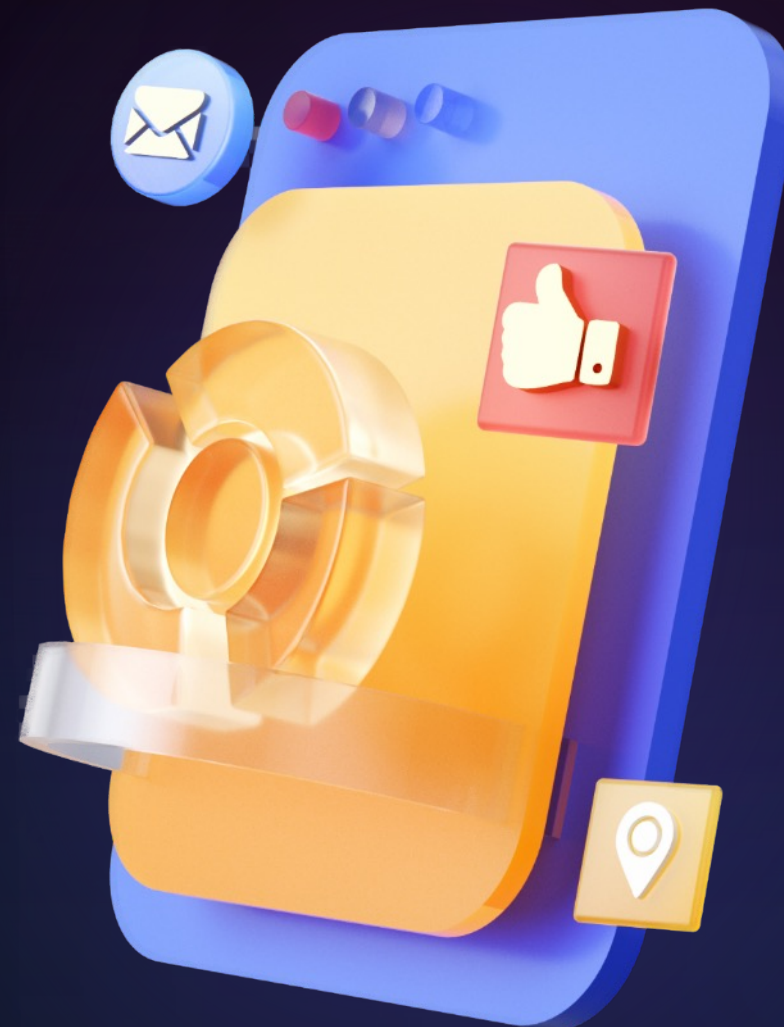
Водоканалы ▶



Образовательные учреждения ▶



Встроенная аналитика ▶





Навигатор для финансовых организаций

Возможности

- Готовые **фреймворки** (шаблоны и подходы) для визуализации **финансовой и нефинансовой отчетности**
- **Розничный бизнес:** кредитование ФЛ, средства ФЛ, переводы, карты, эквайринг и т.д.
- **Корпоративный бизнес:** кредитование, средства ЮЛ, конверсионные операции, гарантии, аккредитивы и т.д.
- Прочие направления: **аналитика по расходам, управление благосостоянием** и т.д.
- **Казначейство**
- **Экосистема и управление ДЗО**



Стоимость решения

от **1,5** млн ₽ (без НДС)

Лицензии приобретаются отдельно



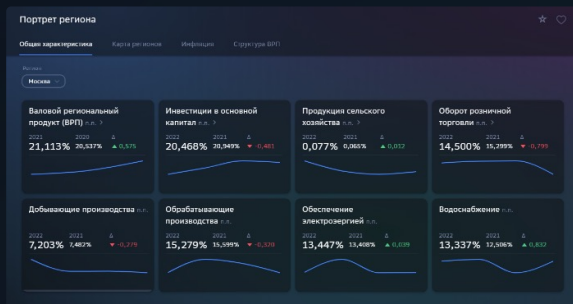
Навигатор для региональных органов власти

Возможности:

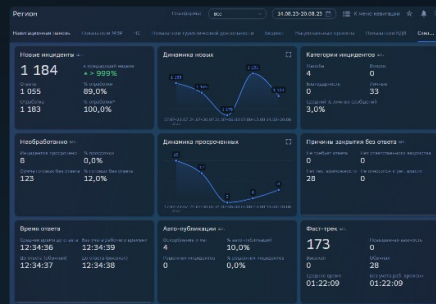
- Показатели **социально-экономического положения и трендов** на уровне городов и регионов
- Мониторинг **национальных и региональных проектов**, а также **показателей ВДЛ**
- Анализ **бюджетной дисциплины**
- Мониторинг **исполнительской дисциплины**
- Мониторинг **жалоб и обращений** граждан
- Показатели **Росстата и ЦБ РФ**
- **Режим «одного окна»:** интеграция инфоресурсов региона, трансляция с видеокамер и т.д.



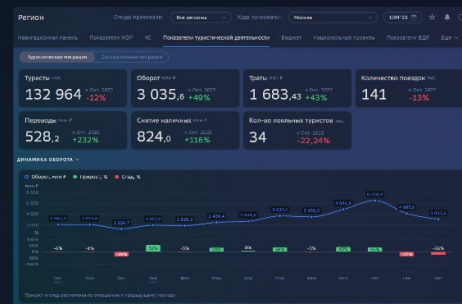
Ключевые показатели региона



Связи с общественностью



Аналитика отдельных направлений



Стоимость решения

от **1,6** млн ₽ (без НДС)

Лицензии приобретаются отдельно



Навигатор для гостиничного бизнеса

Возможности

- Динамика **ключевых финансовых и операционных показателей**: выручка, количество посещений (проходов), динамика среднего тарифа и пр.
- Аналитика **работы основных объектов управления**: гостиницы, рестораны, горная инфраструктура, авиация и пр.
- **Календарь загрузки инфраструктуры**: гостиничные номера и пр.
- Динамика основных **кадровых показателей**
- **Исследования клиентов**: посещаемость, средняя сумма трат, домашние регионы и пр.



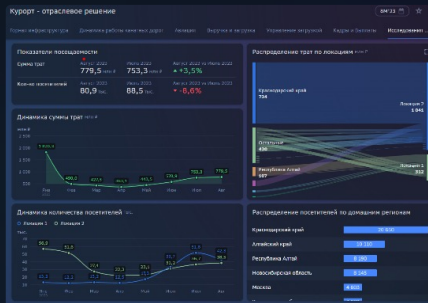
Свод по объектам инфраструктуры



Календарь загрузки номеров



Аналитика по посетителям



Стоимость решения

1,2 млн ₽ (без НДС)

✓ Включено 10 ч/дней консалтинга

ⓘ Лицензии приобретаются отдельно



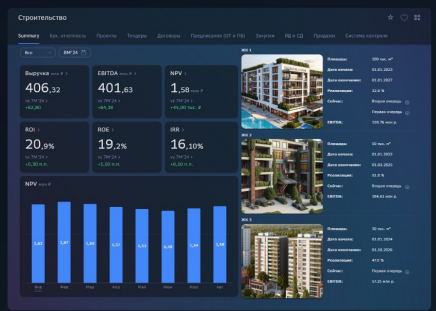
Навигатор для застройщиков

Возможности

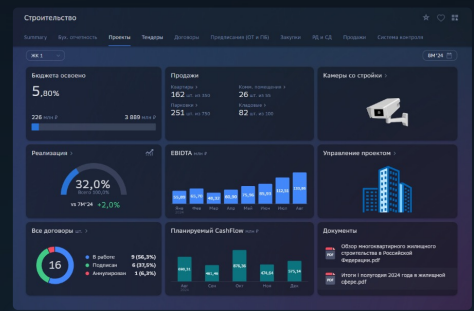
- Динамика **ключевых показателей бизнеса** в разрезе **проектов**
- **Финансовая отчетность:** баланс, PL, cash flow
- Детальная **аналитика по тендерам и закупкам**
- **Контрольная панель:** аналитика по бригадам на объектах (кол-во рабочих, роли, укомплектованность), проходах и среднему времени нахождения на объекте
- Отдельные **панели показателей по договорам, рабочей и сметной документации, предписаниям** (охрана труда и промышленная безопасность)



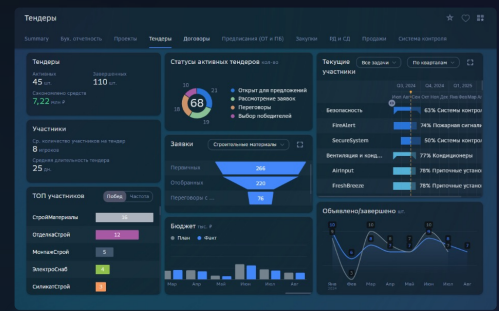
Ключевые показатели бизнеса



Статус по проектам



Аналитика по тендерам



Стоимость решения

1,5 млн ₽ (без НДС)

✓ Включено 10 ч/дней консалтинга

ⓘ Лицензии приобретаются отдельно



Навигатор для деревообрабатывающей промышленности

Возможности

- Сводный отчет **ключевых показателей деятельности**: финансы, производство в разрезе видов продукции, отгрузка по номенклатуре
- Динамика **производственных показателей** в разрезе направлений и площадок: лесозаготовка, лесопильное производство, транспортный участок
- Аналитика по **продажам мебели** в разрезе фабрик и партнеров
- Динамика основных **кадровых показателей**
- Детальная статистика по **продажам продукции на маркетплейсах**



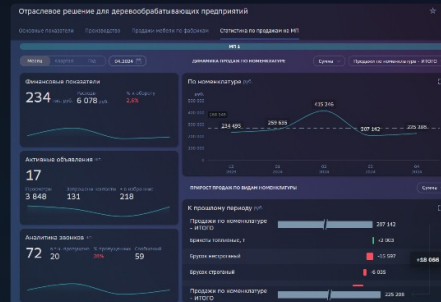
Ключевые показатели деятельности



Аналитика по продажам мебели



Статистика по маркетплейсам



Стоимость решения

0,7 млн ₽ (без НДС)

✓ Включено 5 ч/дней консалтинга

📄 Лицензии приобретаются отдельно



Навигатор для водоканалов

Возможности

- Сводный **отчет по обслуживаемым районам** с визуализацией на карте региона
- Анализ динамики **финансовых и производственных показателей** водоканала
- Внутренний **рейтинг участков и детальный портрет** каждого участка
- Аналитика **по нормативному и фактическому водопотреблению**
- Мониторинг **закупок и кадровых показателей** компании



Подключение к платформе визуализации данных — Навигатор BI —кратно повысило скорость и результативность работы.

В дальнейшем мы планируем вместе с экспертами СберАналитики построить интегрированную систему отчетности по всей вертикали управления предприятием.



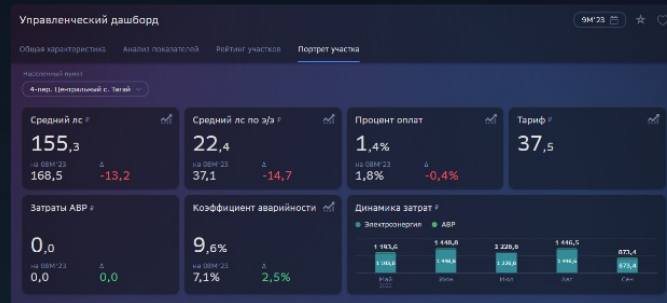
Шмырев Алексей Викторович

руководитель ОГКП
«Ульяновский областной водоканал»

Свод по обслуживаемым районам

Динамика ключевых показателей

Портрет обслуживаемого участка



Стоимость решения

0,8 млн ₽ (без НДС)

✓ Включено 5 ч/дней консалтинга

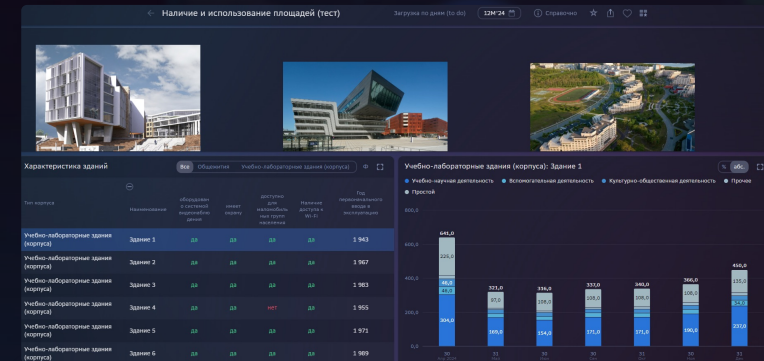
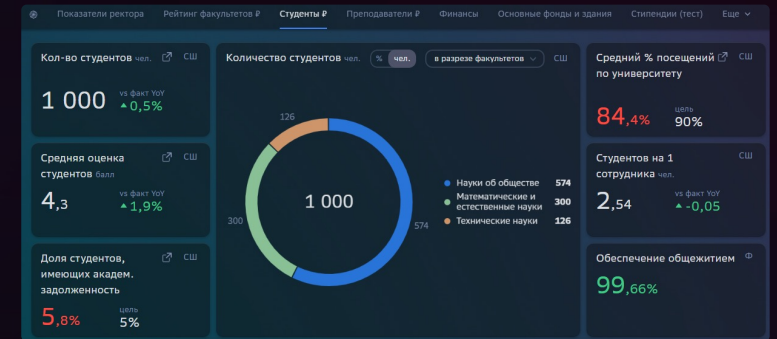
ⓘ Лицензии приобретаются отдельно



Навигатор для сферы образования

Возможности

- **Автоматическое формирование** управленческого дэшборда на данных из обязательных форм гос. учреждений
- Показатели **ректора** и рейтинг **факультетов**
- **Успеваемость и задолженность** студентов, посещаемость, общежития
- **Аналитика по преподавателям** — ЗП, возраст, ученые степени и др.
- **Загрузка площадей**
- **Финансовая отчетность**
- **План/Факт/прогноз и динамика** по всем показателям



Стоимость решения

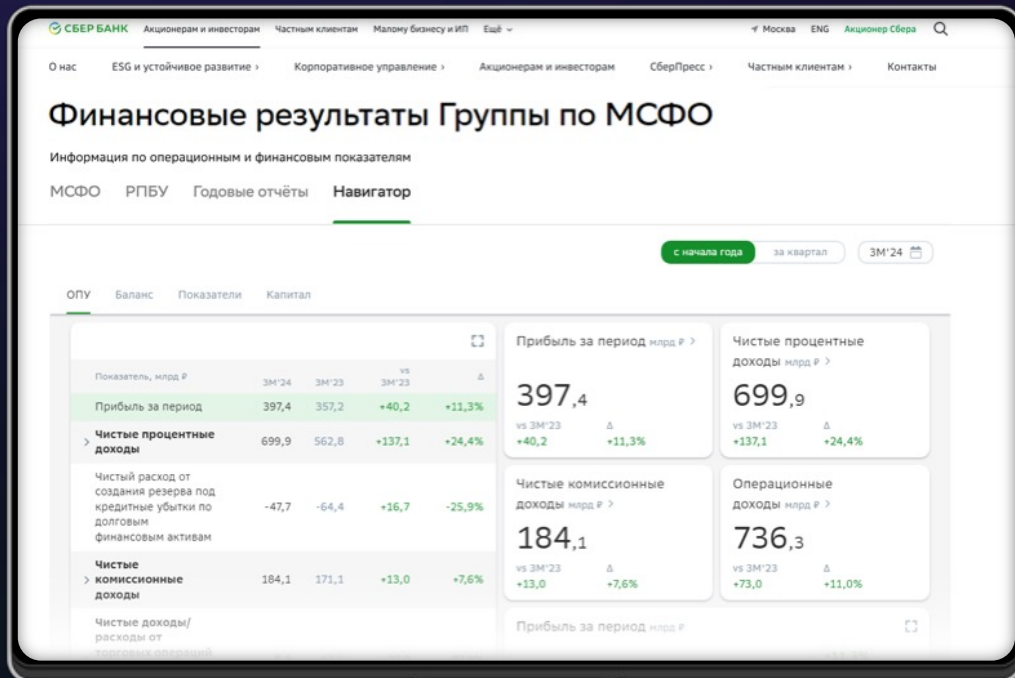
1,5 млн ₽ (без НДС)

✓ Включено 10 ч/дней консалтинга

ⓘ Лицензии приобретаются отдельно



Встроенная аналитика / embedded analytics



Навигатор можно интегрировать в корпоративный сайт или интранет-портал, используя элементы оформления бренда и фирменные цвета, в т.ч. в ЛК пользователей для B2B и B2C сценариев

Например, дэшборд по МСФО на платформе Навигатор опубликован на сайте sberbank.com:

- Реализована **встроенная версия**, адаптированная **под внешний вид сайта**
- **Интерактивный формат** представления
- Оптимальная **производительность** и работа под высокой нагрузкой
- **Адаптивное представление** для просмотра на различных устройствах





Александр Кириллов

ПАО «Сбербанк», Центральный аппарат,
Блок Финансы

Управляющий директор,
владелец продукта «Навигатор»

+7 926 215 31 66

✉ Kirillov.A.Andr@sberbank.ru



сайт
платформы



Лилия Каримова

ПАО «Сбербанк», Центральный аппарат,
Блок Финансы

Исполнительный директор,
продажи продукта

+7 929 632 76 62

✉ lirkarimova@sberbank.ru